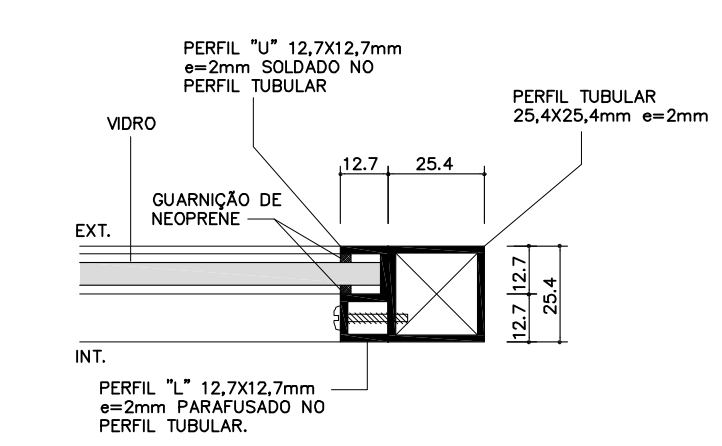
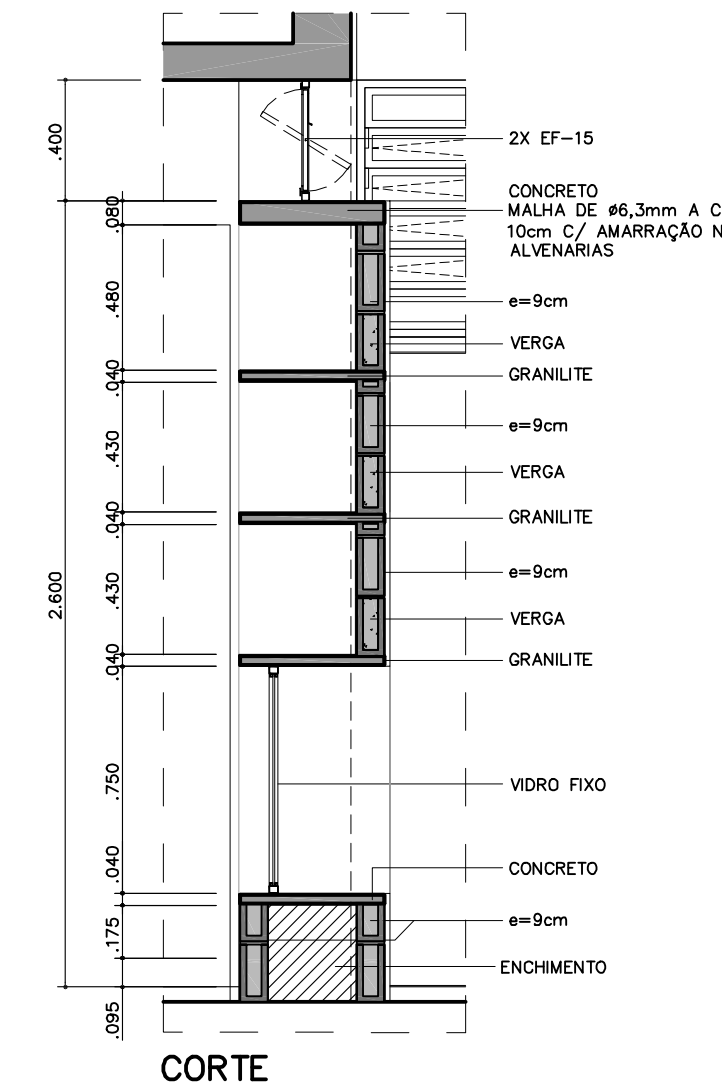


MODIFICAÇÕES	APPROVAÇÃO	DATA	APPROVAÇÃO	DATA	OBSERVAÇÕES	DESENHOS DE REFERÊNCIA	N.	APPROVAÇÃO	DATA



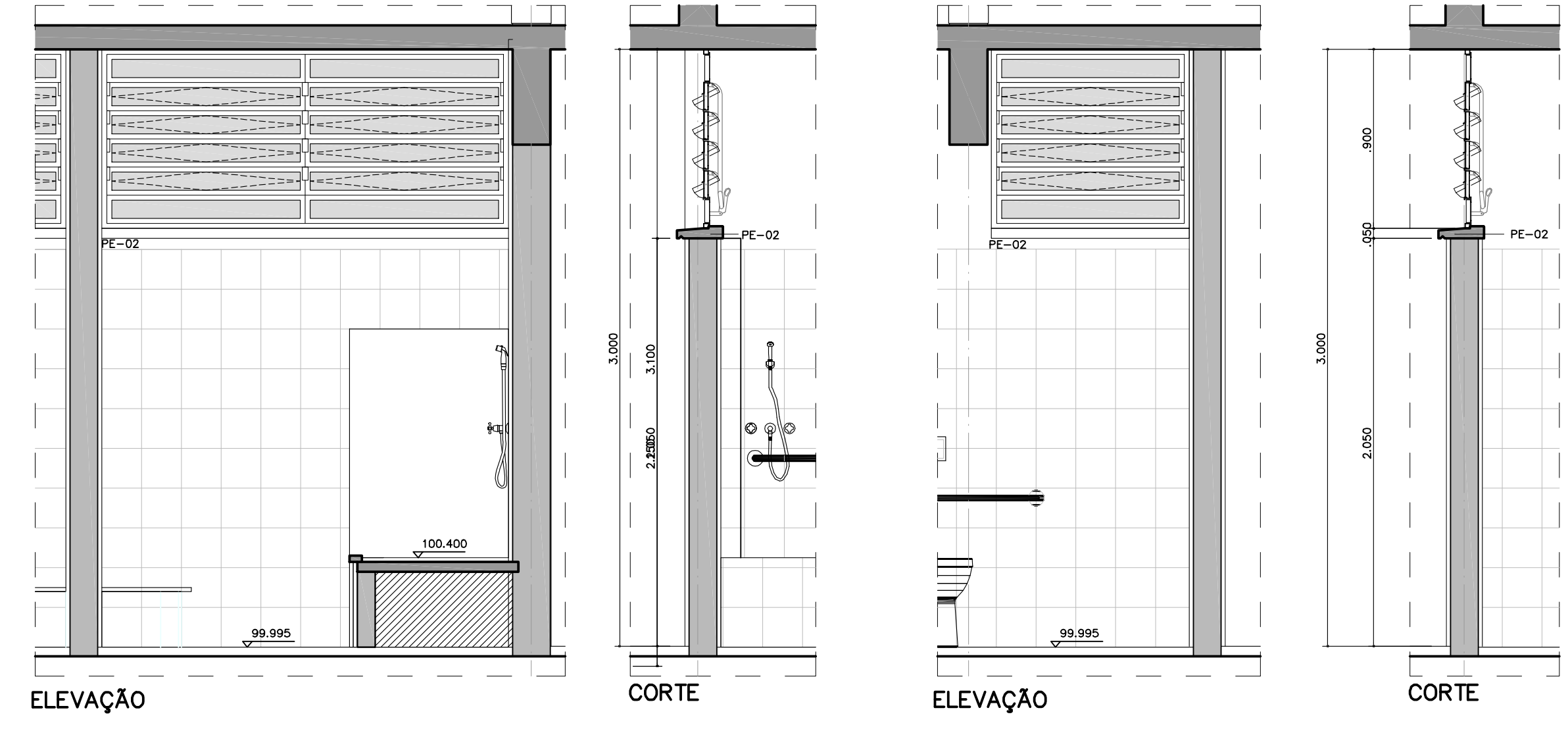
DETALHE TÍPICO
FIXAÇÃO DOS VIDROS FIXOS
 ESC: 1:2

NOTAS
 - MEDIDAS EM MILÍMETROS
 - VIDROS TRANSPARENTES E LISOS
 - ESPECIFICADOS EM PROJETO
 - TODOS OS COMPONENTES METÁLICOS
 DEVERÃO SER GALVANIZADOS A FOGO E
 RECEBER APLICAÇÃO DE FUNDO
 ANTI-OXIDANTE.



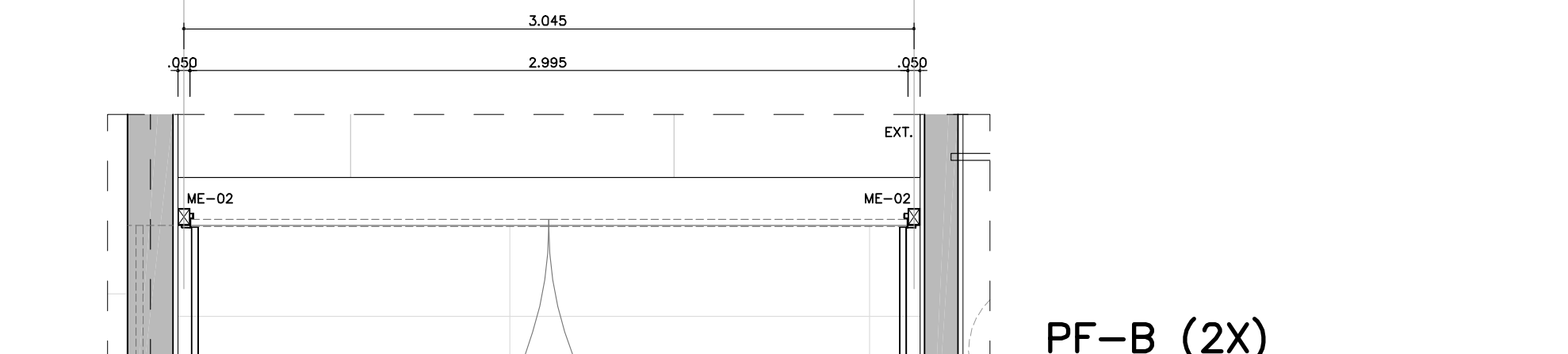
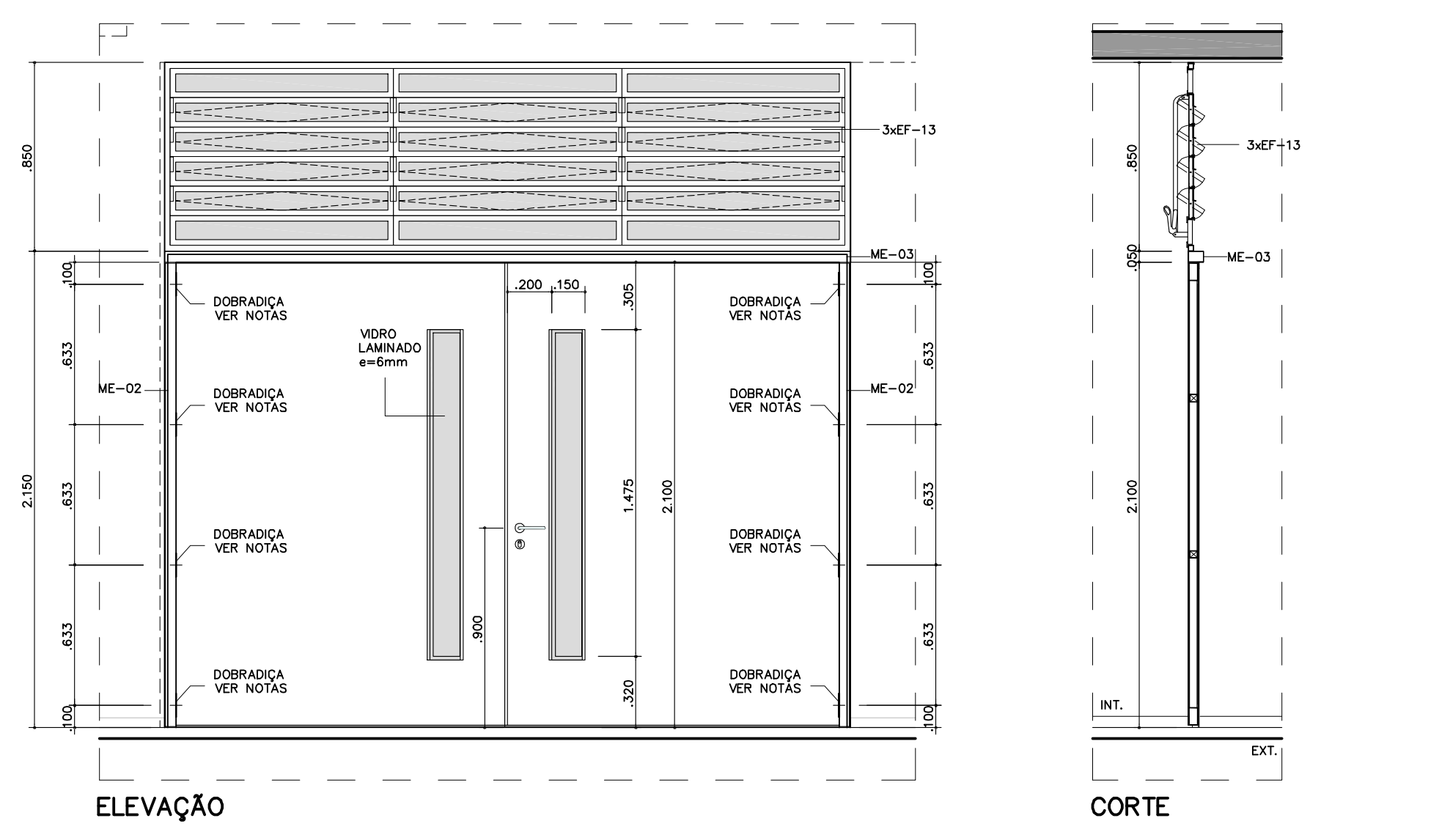
DET. PAREDE BIBLIOTECA
SALAS DE ATIVIDADES
 ESC: 1:25

NOTAS
 - VIDROS TRANSPARENTES E LISOS ESPECIFICADOS NO
 DESENHO.
 - ESPECIFICAÇÕES E MÉTODO EXECUTIVO DAS
 PRATELEIRAS CONFORME PR-09 DO CATALOGO DE
 COMPONENTES DA FDE.
 - AS PRATELEIRAS TERÃO 40mm DE ESPESURA E
 DEVERÃO SER ENGASTADAS 50mm NAS ALVENARIAS.
 - VER ACABAMENTOS NOS DESENHOS GERAIS.



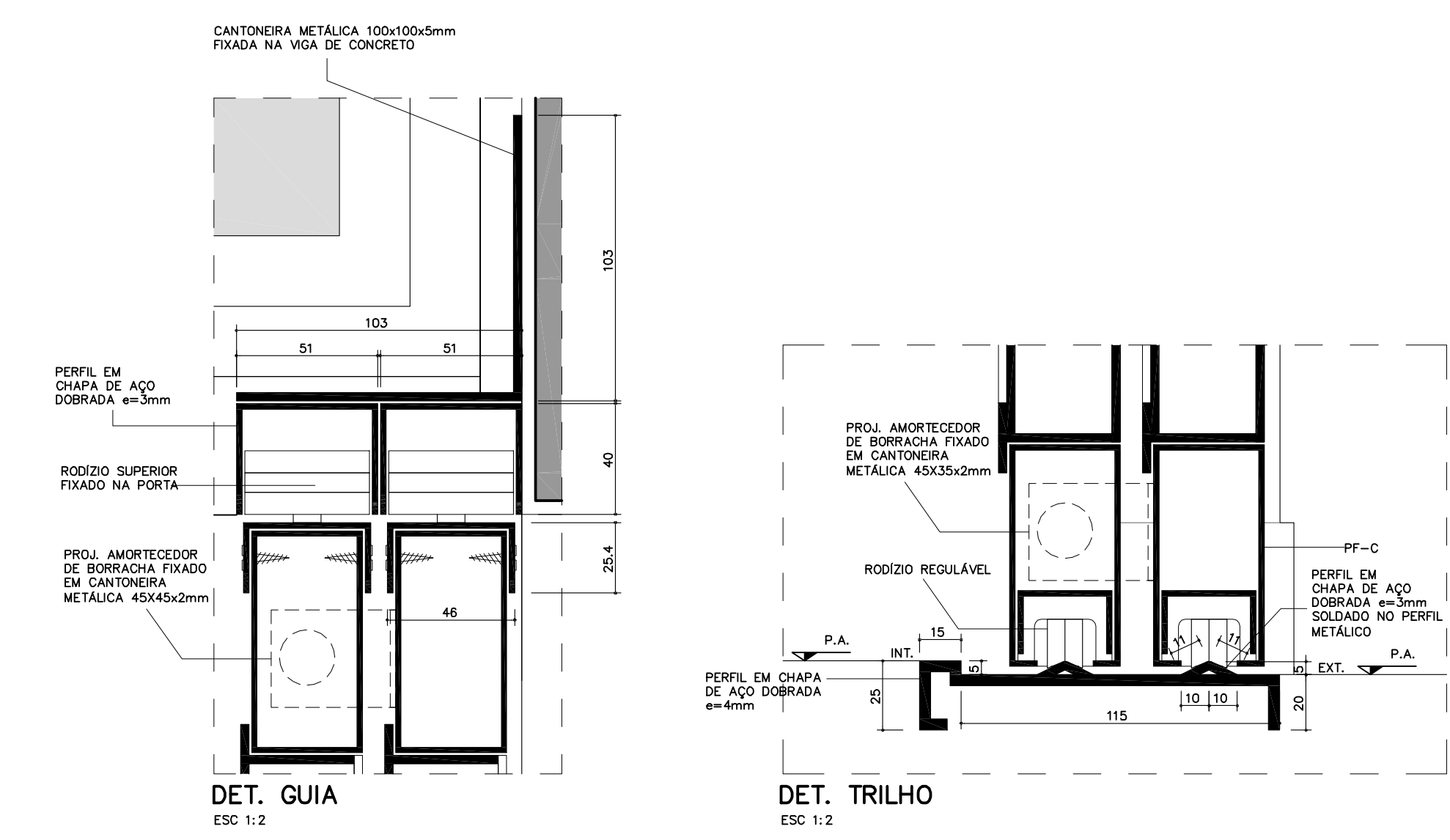
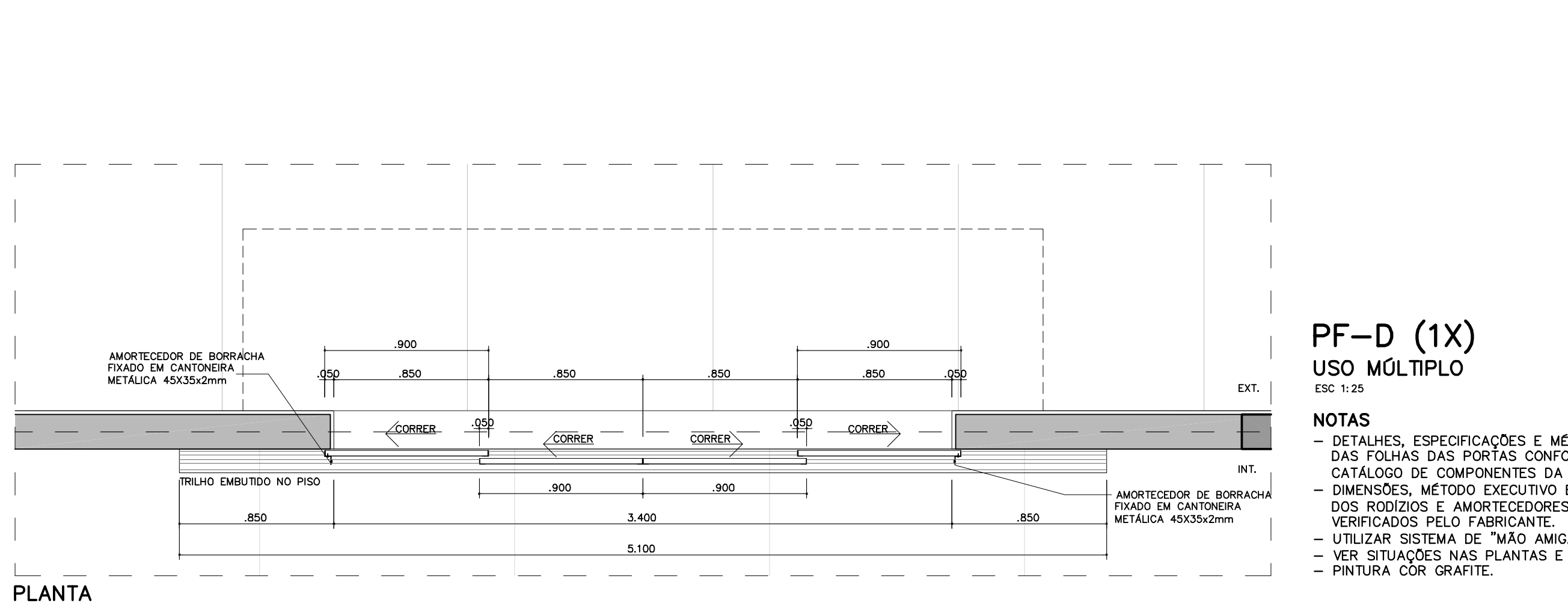
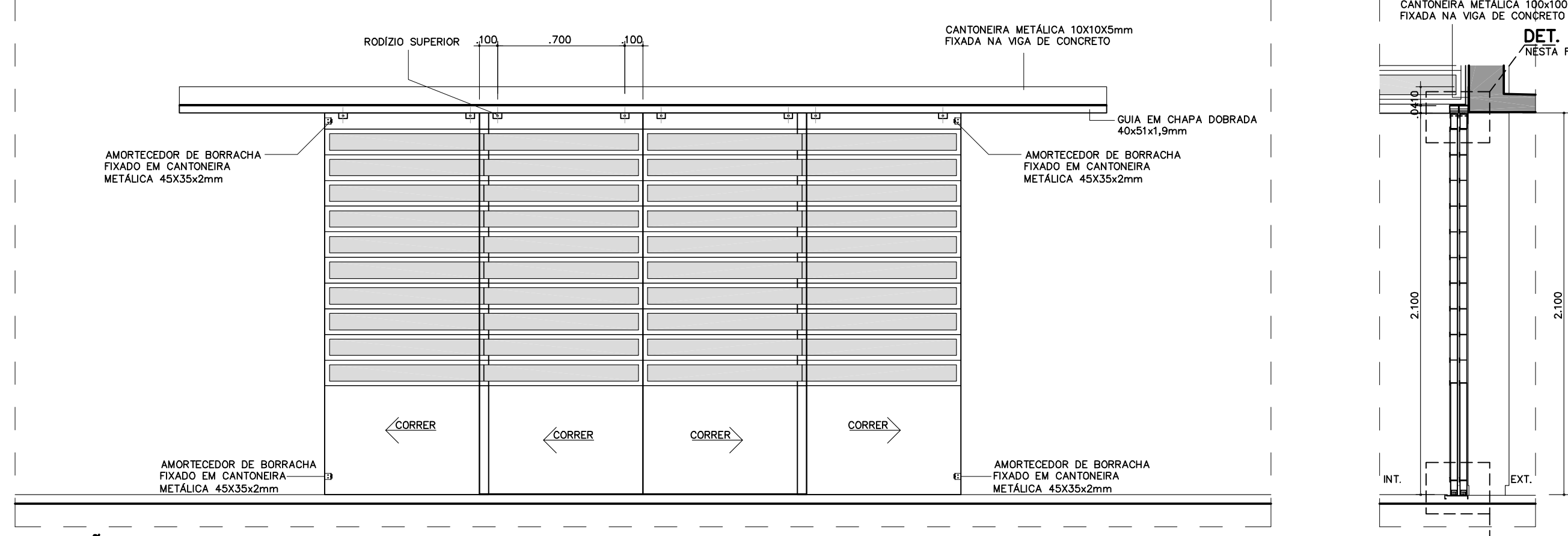
CX-08 (2X)
CONJUNTO DE SANITÁRIOS DOS ALUNOS
 ESC: 1:25

NOTAS
 - DETALHES, ESPECIFICAÇÕES E MÉTODO EXECUTIVO
 CONFORME EF-13 DO CATALOGO DE COMPONENTES
 DA FDE.
 - VIDRO TRANSPARENTE 4mm.
 - PINTURA COR GRAFITE.



PF-B (2X)
PORTAS DE ENTRADA
 ESC: 1:25

NOTAS
 - DETALHES, ESPECIFICAÇÕES E MÉTODO EXECUTIVO
 CONFORME PF-23 DO CATALOGO DE COMPONENTES
 DA FDE, SEM A MOLLA METALICA.
 - VER SITUAÇÕES NAS PLANTAS E CORTES.
 - PINTURA COR GRAFITE.
 - UTILIZAR 4 DOBRADIÇAS TIPO "BORBOLETA" POR FOLHA
 DE PORTA, EM AÇO INOXIDÁVEL, PÓS-LACADA, 40x50,
 ESPESSURA=5mm, PARA CARGA DE 120kg; FABRICAÇÃO
 METALFX OU FÁZOLA OU SIMILAR.



NOTAS
 - MEDIDAS EM MILÍMETROS
 - DIMENSÕES, MÉTODO EXECUTIVO E ESPECIFICAÇÃO
 DOS RODIZOS E AMORTECEDORES DEVERÃO SER
 VERIFICADOS PELO FABRICANTE.

NOTAS
 - MEDIDAS EM MILÍMETROS
 - DIMENSÕES, MÉTODO EXECUTIVO E ESPECIFICAÇÃO
 DOS RODIZOS E AMORTECEDORES DEVERÃO SER
 VERIFICADOS PELO FABRICANTE.

PARTE	ACABAMENTO
PARADE	1. PINTURA ESWALTE A BASE DE ÁGUA, ACRILADO, SOBRE GESSO, COR BRANCA. 2. PINTURA ESWALTE A BASE DE ÁGUA, ACRILADO, SOBRE GESSO, ESP=3mm. 3. PINTURA LATEX ECONOMICA, SOBRE CHAPISCO E EMBOÇO DESEMPANADO, COR BRANCA.
TETO	1. AZULEJO BRANCO FOSCO, 20x20cm, SOBRE CHAPISCO E EMBOÇO DESEMPANADO, VER ALTURA NOS DESENHOS. 2. PINTURA ESWALTE A BASE DE ÁGUA, FOSCO, SOBRE CHAPISCO E EMBOÇO DESEMPANADO, COR VERDE ESCOLAR. 3. PINTURA LATEX ECONOMICA, SOBRE CHAPISCO E EMBOÇO DESEMPANADO, COR BRANCA.

ETAPA/ÁREA TÉCNICA	PROJETO EXECUTIVO DE ARQUITETURA	DATA	03/2023	ETAPA/ÁREA TÉCNICA	PROJETO EXECUTIVO DE ARQUITETURA	DATA	03/2023
CONTEÚDO	AMPLAÇÕES E DETALHES GERAIS	INDICADA	11/12	REVISÃO	00		